

# inspiration

Mei 2019

**HOMAG**

**YOUR SOLUTION**

## LIGNA

**2019**

Hannover, hal 13 en 14  
27 t/m 31 mei 2019

Onze focus: Uw oplossing



HOMAG TIJDENS DE LIGNA 2019

# De hoogtepunten

HOMAG toont het volgende van 27 t/m 31 mei in Hannover.

2  
HALLEN

50  
MACHINES

5000  
VIERKANTE METER

## HAL 14

- **Geïntegreerde, complete celconcepten** in verschillende vermogensklassen voor verschillende doelgroepen
- **Software en digitale oplossingen** in de live-toepassing
- **Service gedurende de gehele levenscyclus:** nieuwe diensten, afgestemd op de eisen van ambacht en industrie
- **Oppervlaktetechniek met nieuwe en geoptimaliseerde oplossingen** voor schuren, lakken en lamineren
- **Productie van bouwelementen** en alles over de nieuwste automatiseringsoplossingen voor de prefab woningbouw
- **Nieuwe afzonderlijke machines** (kant- en CNC-bewerking, plaatopdeling)

- **InnovationCenter – Op de toekomst gerichte oplossingen voor de klant sinds 1960:** een reis door de tijd langs de technologische mijlpalen van de meubelproductie en een visie op slimme oplossingen voor de toekomst
- **powerTouch2:** de volgende generatie in machinebediening

## HAL 13

- **Nieuw van WEINMANN:** de nieuwste technologie voor het volautomatisch inbrengen van los isolatiemateriaal in bouwelementen met houten skeletten

Meer info:  
[www.homag.com/ligna](http://www.homag.com/ligna)



GISTEREN DE ATLAS, VANDAAG DE DAG HET NAVIGATIESYSTEEM.

## Stap voor stap: met afzonderlijke onderdelen naar een totaalconcept.

Bij het zoeken naar de juiste route werd vroeger de atlas opengeklapt, de kaart bestudeerd of aan voorbijgangers de weg gevraagd. En wat doen we tegenwoordig? Vaak pakken we onze smartphone en hebben we op elk gewenst moment alle benodigde informatie over de route bij de hand. Bij een obstakel krijgen we in realtime alternatieven aangeboden over hoe we snel via een andere route de bestemming kunnen bereiken. Privé gebruiken we dergelijke hulpmiddelen graag en veel. Waarom dan ook niet voor ons werk?

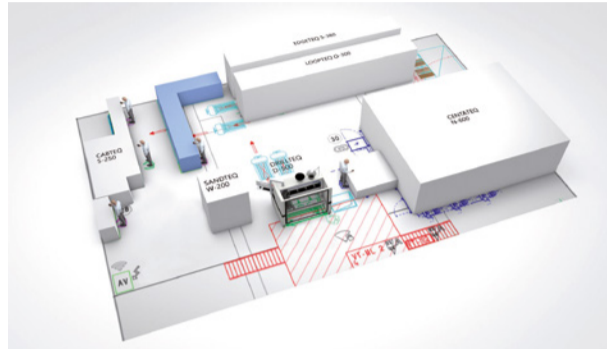
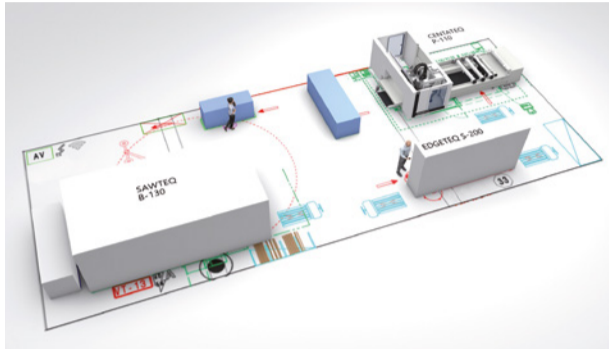
**Speciaal voor ambachtelijke bedrijven en kleine en middelgrote bedrijven besteden we op onze stand in hal 14 aandacht aan enkele kernvraagstukken:**

- Welke concrete mogelijkheden biedt digitalisering nu al voor kleine en middelgrote bedrijven?
- Welke eenvoudige assistenten en functies kunnen

timmerlieden/meubelmakers ondersteunen in hun dagelijkse werk?

- Hoe vindt elk bedrijf de juiste individuele componenten voor zijn "werkplaats van de toekomst"?

Op de LIGNA tonen we u geavanceerde hulpmiddelen die het dagelijkse werk met kleine ingrepen en ondersteunende werkprocessen kunnen vereenvoudigen. **Een ding wordt al snel duidelijk: u hoeft niet in een totaalsysteem te investeren, maar u kunt kiezen voor afzonderlijke machines, slimme hardware, software of digitale assistenten die met elkaar communiceren, en deze daar waar het handig is in uw bedrijf integreren.** U kunt live ervaren hoe dit er concreet uit kan zien, tijdens de presentatie van drie nieuwe, geïntegreerde concepten in verschillende vermogensklassen.



Vandaag nog een schets, op de LIGNA al werkelijkheid: HOMAG toont in hal 14 aan ambachtelijke bedrijven hoe ze stap voor stap met individuele componenten een individueel totaalconcept kunnen creëren.

## CONCEPT 1: "UW OPLOSSING VOOR DE EERSTE STAPPEN IN DE WERELD VAN DE DIGITALISERING"

### GA GEWOON VAN START.

Bijna elk bedrijf wordt uiteindelijk geconfronteerd met de vraag: "Hoe kan ik het beste beginnen?" Het antwoord komt van ons werkplaatsconcept "Aan de slag met digitalisering". **Zorg voor nog meer transparantie in de productie, herken optimalisatiemogelijkheden en verbeter op eenvoudige wijze bestaande productieprocessen.** Op de LIGNA krijgt u een hiermee samenhangend scenario te zien: een medewerker begeleidt een opdracht door het hele productieproces heen, waarbij hij voor verschillende uitdagingen komt te staan:

- Hoe krijgt hij snel toegang tot de digitale opdrachtgegevens voor zijn productie?
- Hoe gebruikt hij optimalisatiesoftware ondanks een bestaande maatzaag?
- Hoe houdt hij overzicht over alle onderdelen?
- Hoe kan hij de gegevens systematisch gebruiken?

## CONCEPT 3: "UW OPLOSSING VOOR VERBONDEN, INDIVIDUELE CELLEN"

### VOLLEDIG VERBONDEN.

Op de LIGNA tonen we modulair uitbreidbare bewerkingscellen voor kleine en middelgrote bedrijven in de houtbewerking. Elke cel op zich vormt al een ideale oplossing voor een efficiënte plaatbewerking. De afzonderlijke cellen worden door chauffeurloze transportrobots (TRANSBOT) met elkaar verbonden. De bovenliggende besturing neemt het productiecontrolesysteem ControllerMES over.

**Uiteindelijk ziet u een volledig autonoom en geautomatiseerd werkend, variabel aanpasbaar productieconcept voor producties met batchgrootte**

## CONCEPT 2: "UW OPLOSSING VOOR DE VERBONDEN, DIGITALE WERKPLAATS"

### GELEIDELIJK AANPASSEN.

In het werkplaatsconcept "Verbonden, digitale werkplaats" wordt elke machine door één operator bediend.

**De gedeelten Werkvoorbereiding, Machinepark en Werkbankruimte zijn organisatorisch van elkaar gescheiden. Een deel van de opdrachtgegevens is digitaal beschikbaar voor de machineoperators.**

De medewerkers hebben de volgende taken:

- Hoe kunnen digitale gegevens uit verschillende systemen worden gebruikt?
- Kunnen de kantbandvoorraden worden beheerd?
- Hoe kunnen onderdelen snel worden bijbesteld?
- Hoe wordt ervoor gezorgd dat alle onderdelen voor de werkbankruimte aanwezig zijn?
- Hoe kunnen de digitale gegevens in de werkbankruimte worden gebruikt?

### 1; van op maat gemaakte tot kant-en-klaar verpakte meubels.

Bedrijven staan voor verschillende uitdagingen:

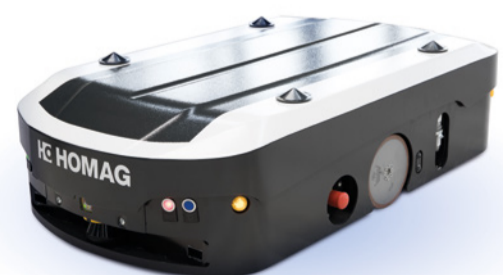
- Hoe kunnen we opdrachten sneller uitvoeren?
- Hoe kunnen we nog efficiënter en sneller aan de individuele wensen van een klant voldoen?
- Hoe gaan we om met hoge personeelskosten en een tekort aan vakpersoneel?
- Hoe gaan we om met de hoge concurrentie- en kostendruk als gevolg van de toenemende consolidatie van de markt?

"De antwoorden op deze uitdagingen ziet u live op de LIGNA."

Naast nieuwe machinetechniek, automatiseringsoplossingen en robottechniek worden ook softwareoplossingen en digitale assistenten gebruikt. Zo is er een nieuwe meubelconfigurator, een digitale opdrachtmap, diverse assistenten voor sortering, beheer van kanten of montage en nieuwe functies in de woodCAD|CAM-constructiesoftware.

### Alle machines op onze stand zijn met het tapio-ecosysteem verbonden.

Er wordt gebruik gemaakt van toepassingen en digitale assistenten, zoals de zaagoptimalisatie "intelliDivide", een nieuwe gereedschaps- en materiaalmanager en de tapio MachineBoard, die een overzicht biedt van alle machines.



→ **tapio** partner:

# Gereedschaps- en materiaalmanager

Digitale assistenten voor beheer en organisatie



Hoe kunnen gereedschappen en materialen efficiënter worden beheerd en fouten worden vermeden? Dit kan met de nieuwe gereedschapsmanager en de nieuwe materiaalmanager. Beide zijn gebaseerd op het tapio-ecosysteem.

**De gereedschapsmanager:** met de gereedschapsmanager is het in de nabije toekomst mogelijk om alle gereedschappen van een bedrijf overzichtelijk te beheren, eenvoudig informatie over gereedschappen op te vragen of zelfs direct op de desbetreffende machine te laden. Op de LIGNA beginnen we met het beheer van zaagbladen voor platenopdeelzagen.

Verschillende fabrikanten hebben hiertoe verschillende gegevens over hun zaagbladen opgeslaan (zoals type en geometrie, toerentallen of materiaalbeperkingen). De gebruiker scant met zijn smartphone of tablet de barcode op het gereedschap. Hij ontvangt de informatie en kan deze, als de zaag aan tapio is gekoppeld, ook rechtstreeks naar de machine overbrengen. Het resultaat: niet meer lang naar gegevens zoeken en aanzienlijk minder fouten.

**De materiaalmanager:** hier vindt u materiaalklassen en de bijbehorende eigenschappen (zoals onbewerkte spaanplaat, Alucobond, lichtgewicht constructie) plus algemene informatie over dichtheden en het gemiddelde gewicht. De gebruiker kan vervolgens de platen die hij al in beheer heeft aan deze klassen toewijzen.

## KANTENAANLIJMMACHINE EDGETEQ S-240

# Efficiënter en sneller: nieuw instapmodel met asverstelling



Nog flexibeler: de nieuwe instapmachine beleeft haar première op de LIGNA.

Een grote verscheidenheid aan design- en materiaalvarianten, gecombineerd met wisselende profielen aan de kanten. Dat is wat de nieuwe kantenaanlijmmachine te bieden heeft EDGETEQ S-240 model 1240. De kantenaanlijmmachine biedt een breed scala aan automatiseringsmogelijkheden, bijvoorbeeld voor de drukzone, het kapaggregaat, het vlakfreesaggregaat en het 2-motorige vormfreesaggregaat.

Dit leidt tot vereenvoudigingen en tijdswinst tijdens het instellen. Door de automatiseringsmogelijkheden van de aggregaten worden individuele aanpassingen snel en efficiënt uitgevoerd. Het is ook mogelijk om alle soorten lijm inclusief PUR te verwerken. Hier komt het bovenliggende lijmmopbrengstelsysteem QA65N met eenvoudige reinigings- en ledigingsfuncties tot zijn recht.

## KANTENAANLIJMMACHINE EDGETEQ S-500-SERIE

# Meer flexibiliteit: nieuwe constructie, meer aggregaten

Meer uitrusting en dus meer flexibiliteit bij het aanlijmen van kanten biedt de nieuwe serie EDGETEQ S-500 met aanvoersnelheden van 20 en 25 m/min. Vanaf de LIGNA kunnen de machines ook met het meertraps freesaggregaat MS40, het multifunctionele vormfreesaggregaat MF60 Servotrim, het fijnfreesaggregaat BF40 en het meertraps haalmesaggregaat MZ40 worden uitgerust.

**Overige kenmerken:** het nieuwe lijmaggregaat AG12 voor optionele toepassing met EVA- of PUR-lijm maakt de verwerking van afzonderlijke strippen tot 12 mm in de standaarduitvoering mogelijk en neemt in de basisuitvoering minder ruimte in beslag. De bediening van de opbrengeneheid tijdens het wisselen van lijm en kleur is eenvoudiger en biedt de mogelijkheid om de opbrengeneheid in de machine te ledigen. De vloeistoftoevoer bevindt zich nu buiten de machine, neemt minder ruimte in beslag en is beter toegankelijk. Het op een later moment uitrusten van machines met aggregaten wordt makkelijker gemaakt door het nieuwe gatenrooster en biedt nog meer investeringszekerheid.



## LAMINEREN MET DE LAMTEQ F-200

# Alles onder controle: lamineerinstallatie met bedieningsconcept

Een coatingbedrijf heeft vandaag de dag te maken met vele uitdagingen. De lamineerinstallatie LAMTEQ F-200 met bedieningsconcept biedt het complete oplossingspakket.

**Hoe om te gaan met tekort aan vakpersoneel?** alle activiteiten waarvoor een hoger kwalificatieniveau is vereist zijn geconcentreerd bij één machineoperator. Eenvoudigere taken worden door iemand anders uitgevoerd.

**Vermindering van de personeelskosten:** semi-automatische materiaalhandling vermindert de behoefte aan personeel. De machine wordt slechts door twee personen bediend.

**Bescherming van medewerkers:** het nieuwe concept vermijdt zwaar til- en draaiwerk van grote werkstukken en voorkomt fysieke overbelasting.

### Lagere productiekosten:

een geoptimaliseerde onderdelenstroom verhoogt de productiviteit. Met dezelfde inspanning worden meer onderdelen gelamineerd.

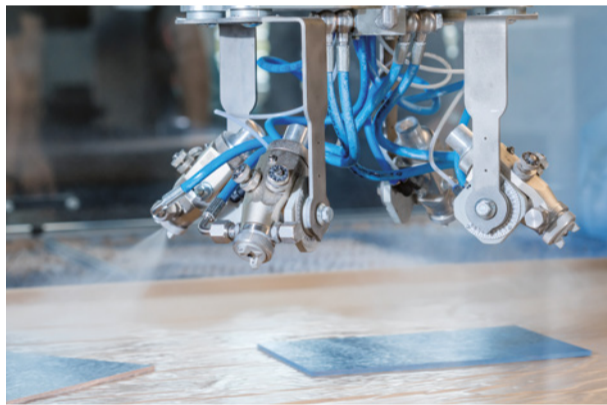


## SURFACE-APP'S: VOOR EFFICIËNTER WERKEN

Bij oppervlaktebewerking doen we nu ook een beroep op digitale hulpmiddelen. Vanaf de LIGNA ondersteunen nieuwe apps de machineoperators bij dagelijkse werkzaamheden, helpen fouten te voorkomen en bieden nuttige informatie. **De nieuwe tools: intelliCoating, intelliLaminating, intelliMoulding en intelliSanding.**

## Meer voordelen bij eerste keer lakken

Next Generation: SPRAYTEQ S-100



Slechts twee jaar na de marktintroductie presenteert HOMAG een geoptimaliseerde spuitlaktmachine SPRAYTEQ S-100. De nieuwe generatie biedt kleine en middelgrote bedrijven wat u tot nu toe verwachtte van een industriële machine.

### Alle nieuwe ontwikkelingen in één oogopslag:

**Lagere productiekosten:** constructieve wijzigingen resulteren in een betere overdrachtssnelheid. Hierdoor komt nog meer van het gebruikte coatingmateriaal op het werkstukoppervlak terecht. Tegelijkertijd hebben de filters een langere levensduur.

**Minder reinigingsbehoefte:** minder overspray bespaart de operator tijd tijdens het reinigen, waardoor er tijd overblijft om waardevollere activiteiten uit te voeren.

**Betere werkomstandigheden:** dankzij het geoptimaliseerde luchtafvoersysteem maken de ventilatoren minder lawaai.

## OPPERVLAKKEN: YOU NEED IT, WE HAVE IT.

De SPRAYTEQ S-100 is bedoeld voor activiteiten waarbij voor het eerst wordt gewerkt met automatische spuitlaksystemen. Samen met MAKOR, de laksysteemspecialist, biedt HOMAG echter nog veel meer. Bijvoorbeeld oplossingen voor het lakken van oppervlakken, profielen en ramen in verschillende vermogensklassen. Uiteraard ook gecombineerd met toepassingstechniek, droogsystemen en ergonomische materiaalhandling.

## KANTENOPLIJMMACHINES EDGETEQ S-800 PROFILINE-SERIE

# Vrijheid in vermogen en flexibiliteit bij aanlijmen van kanten in batchgrootte 1

De nieuwe, eenzijdige serie EDGETEQ S-800 profiLine is **krachtig en ideaal voor productie in opdracht. De serie werkt onafhankelijk van de breedte en kan daardoor zeer flexibel worden gebruikt.** Dankzij het nieuwe toevoersysteem voor werkstukken worden hoge aanvoersnelheden van 35 m/min bereikt. De formaatbewerkingseenheid verzorgt het parallel, hoeknauwkeurig uitzagen.

De hoge productiviteit wordt tevens gegarandeerd door de functie voor het instellen van de tussenruimte. De besturing berekent de vereiste tussenruimte voor het omstellen en blokkeert de invoer van de machine zo lang als dat nodig is. De machine leegmaken is niet meer nodig. Bij de nabewerking worden krachtige servo-aggregaten gebruikt. Het nieuwe groefaggregaat is twee keer gebouwd SF25 Servo voor het maken van groef- en slagfrezen van bovenaf/onderaf/vanaf zijkant in batchgrootte 1,

inclusief de mogelijkheid tot het bewerken van Lamello-groeven. De optimalisatie van de groefpositie zorgt voor grotere sponningafstanden tot de lijmvoeg. Alle bewerkingsaggregaten maken een snelle omstelling mogelijk om het aantal werkstukken per ploegendienst te verhogen.



## Nieuwe CNC-allrounder: uitstekende balans tussen oppervlaktebehoefte en vermogen



Bij de nieuwe CENTATEQ P-210 kan de gebruiker kiezen tussen 3-, 4- en 5-assige koppen. Vanaf nu is zelfs lijmen mogelijk.

De nieuwe CENTATEQ P-210 uit de CNC-serie zal voor het eerst live te bewonderen zijn op de LIGNA, zodat men kan zien wat de machine allemaal kan. Opvallend is een uitrusting die in deze vermogensklasse niet gebruikelijk is: een portaalvormig ontwerp met aandrijving aan twee zijden, de afzonderlijke plaatsing van booraandrijvingen en freesspillen met twee onafhankelijke Z-assen, een dynamische veldindeling voor pendelbewerking en het uit 2 circuits bestaande vacuümsysteem met dubbele liptechniek voor de traploze verstelling van de spanmiddelen. De CENTATEQ P-210 kan met maximaal 24 gereedschapswisselplaatsen en maximaal 21 verticale en 10 horizontale boorspillen met gepatenteerde spilklem worden uitgerust. Vanaf nu is zelfs lijmen mogelijk. Deze CENTATEQ heeft zelfs nauwelijks meer opsteloppervlak nodig dan haar kleine zusje, de P-110, en is van drie kanten vrij toegankelijk.

### CNC-BEWERKINGSCENTRA CENTATEQ T-300-SERIE

## Dubbele tafel, dubbel zo flexibel



De nieuwe CNC-bovenfrees CENTATEQ T-300 is de ideale partner voor interieurarchitecten, meubelfabrikanten, caravanbouwers of standbouwers. De prestaties zijn uitstekend: met vier werkvelden, drie bedrijfsmodi (synchroon, onafhankelijk, gekoppeld) op twee nesting-

tafels en slechts één besturing kan de machine door slechts één medewerker worden bediend. Het concept heeft slechts een opsteloppervlakte van 64 m<sup>2</sup> nodig en beschikt over twee freesspillen, twee volledig uitgeruste booraandrijvingen en twee gereedschapswisselsystemen in combinatie met de nieuwste veiligheids- en bedieningstechnieken.

De gebruiker beschikt over een totaal werkveld van 1550 x 6400 mm. Beide tafels kunnen ook afzonderlijk in pendelbewerking worden gebruikt. Wie met een 5-assige spil wil werken, kan ook de CENTATEQ T-300 opbouwen.

## De nieuwe norm in de lijm- techniek

### Lijmaggregaat powerEdge Pro Duo

Nieuw - het lijmen van vormdelen: op de LIGNA wordt het nieuwe lijmaggregaat "powerEdge Pro Duo" voor het eerst aan het publiek gepresenteerd.

Deze "allrounder" voldoet aan alle huidige en toekomstige eisen van meubelfabrikanten. De techniek: gedefinieerde en bestuurbare parameters op elk punt langs de contour. Het resultaat: perfecte kantkwaliteit.

## Boren, frezen en indrukken: volledige bewerking in de randzone



We hebben de DRILLTEQ D-500 naar een tuningwerkplaats gestuurd. In eerste instantie was de machine ontworpen als aanvulling op de verticale CNC-bewerkingen (vaak nesting) en werd zij gebruikt voor horizontale boorbewerkingen en/of het indrukken van pluggen. Maar vanaf de LIGNA kan de DRILLTEQ D-510 nu ook frezen en zo bewerkingen uitvoeren voor alle huidige verbinderbeslagen zoals de Lamello Clamex en scharnieren zoals de Grass Tiomos. Indien gewenst, kunnen op de machine direct veel verbinderbeslagen worden gebruikt.

## HOMAG en tesa ontwikkelen een nieuw proces

Lijmtechniek voor composietramen in geïntegreerde constructies

Bij het maken van de lijmverbinding tussen ruit en kozijn worden de vereisten met betrekking tot uiterlijk en inbraakbeveiliging steeds belangrijker bij de productie van ramen. Een reden voor HOMAG en tesa om een eenvoudige en procesbetrouwbare productieoplossing te ontwikkelen. Tegelijkertijd is het proces de eerste vereiste voor de productie van vensters in integrale constructies. De kern van het nieuwe proces is een geïntegreerde plakbandtoepassing met tesa® ACXplus, een plakband die na het schaven in het raamkozijn wordt geplaatst. Na de CNC-bewerking kan het raam inclusief plakband worden gelakt, zodat een identiek gekleurde voeg ontstaat.

De beschermfolie op het plakband wordt vervolgens eenvoudig verwijderd, waarna het raam wordt geplaatst. De ruit hoeft niet met siliconen te worden afgedicht.



Slanke profielen en 20% meer glas: Dankzij het nieuwe proces zorgen HOMAG en tesa voor meer daglicht in ruimten.

### EIGENSCHAPPEN VAN RAMEN IN GEÏNTEGREERDE CONSTRUCTIES:

- **Meer licht in ruimten:** in smalle vleugelprofielen kan tot 20% meer glas worden verwerkt.
- **Moderne uitstraling:** het kozijn is praktisch onzichtbaar door inbouw in één vlak aan de buitenzijde.
- **Weinig onderhoud:** de ruit en het kozijn kunnen niet worden verschoven en zijn stevig met elkaar verbonden. De vleugel hoeft niet "op zijn plaats" gezet te worden.
- **Verhoogde inbraakbeveiliging:** de ruit kan niet uit de vleugel worden gesneden en maakt het kozijn stijver. Het kozijn beweegt minder bij een inbraakpoging.
- **Hoge thermische isolatie:** het smalle kozijn maakt de beste U-waarden van de ramen mogelijk.

## Productie van kanthout voor ramen: automatisch en ergonomisch

Op de LIGNA tonen we voor het eerst de schaafmachine MOULDTEQ M-300 in combinatie met een terugvoer voor economische eenmansbediening bij de productie van ramen. De schaafmachine is uitgerust met 6 spullen, die elk een aparte aandrijving hebben. Hierdoor kan het toerental van elke aandrijving apart worden ingesteld. Alle spullen zijn met de proLock-kleinrichting uitgerust, waardoor ze snel en eenvoudig ingesteld kunnen worden. Na de bewerking neemt de terugvoer de werkstukken

over, scheidt ze en transporteert ze terug naar de operator.

**Uiteindelijk profiteert u in één keer van meerdere voordelen:** een geoptimaliseerde materiaalstroom, een efficiënt productieproces, een geoptimaliseerde personeelsorganisatie en een aanzienlijk ergonomischere bediening.



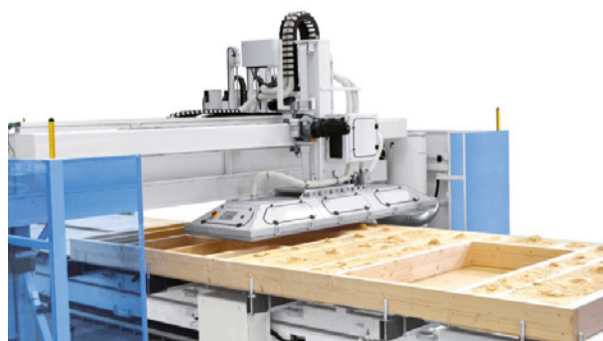
## Een enorme vooruitgang in isolatie

Multifunctioneel steunvlak WALLTEQ M-380 insuFill

Het "knelpunt" in een geautomatiseerd elementproductieproces was tot nu toe het aanbrengen van de isolatie. Met het multifunctionele steunvlak WALLTEQ M-380 insuFill met geïntegreerde inblaasplaat van WEINMANN behoort dit nu tot het verleden. Het steunvlak plaatst nu los isolatiemateriaal volautomatisch, efficiënt en met visuele eindcontrole in de houtskeletbouwelementen. Tijdens het isolatieproces positioneert het multifunctionele steunvlak de inblaasplaat volautomatisch en stuurt de gegevens van de werkvoorbereiding (bijvoorbeeld geometrie en grootte van onderdelen, soort en hoeveelheid isolatiemateriaal) naar de inblaasplaat. De inblaasplaat vult vervolgens als autonome eenheid elk compartiment met isolatiemateriaal. Een gecontroleerd inblaasproces zorgt ervoor dat de compressie van het snel en gelijkmatig aangebrachte isolatiemateriaal voldoet aan de specificaties van de fabrikant.

### De voordelen in de praktijk:

- Constante hoge, verifieerbare isolatiekwaliteit
- Hoge flexibiliteit bij de keuze van isolatiemateriaal
- Ergonomische werkprocessen en aanzienlijk lagere stofbelasting
- Minder noodzaak voor opslag en hantering van isolatiemateriaal
- Aanzienlijke materiaalbesparingen door minder verspilling van materiaal



Live op de LIGNA: het multifunctionele steunvlak met inblaasplaat. Hal 13, stand C26



## Automatisering in de woningbouw

Tegenwoordig verenigen volledig geautomatiseerde productielijnen alle processtappen in de prefab woningbouw – van het maken van regelwerken tot opbouw en afwerking. Vandaag de dag wordt dit mogelijk gemaakt door geïntegreerde robots. Deze robots zorgen voor de automatisering van de gehele materiaalhandling. Het volledige proces, van het aanvoeren van de onbewerkte delen tot het laden van de afgewerkte elementen, verloopt dus volledig automatisch.

### Wat zijn de taken van de robot?

- Grijpen en neerleggen van zware onderdelen
- Overnemen van de volledige inbouw van stijlen voor de productie van regelwerken
- Verwijderen van de stijlen van de ophaalposities en plaatsen in het regelwerk

## De nieuwe TeleService-oplossing voor de toekomst

Snellere hulp via intelliServiceNet



Met TeleServiceNet staan onze HOMAG-specialisten altijd voor u klaar om al uw vragen over machinetechniek telefonisch te beantwoorden. Met intelliServiceNet brengen we deze service nu naar een hoger technologisch niveau en creëren we zo een moderne TeleService-verbinding. Neem zoals gebruikelijk contact op met de TeleService-medewerker via de ServiceBoard-app, de telefoon of via e-mail.

**Het voordeel:** een nog effectievere en snellere hulp voor de gebruiker.

**Wat is er nieuw?** In de toekomst zal de machineoperator via een webportal eerdere TeleService-hulpvragen kunnen inkijken. Daarnaast biedt intelliServiceNet uitgebreide diagnosemogelijkheden en het gebruik van ServiceApps, bijvoorbeeld op het gebied van voorspellend onderhoud. Maar voor de HOMAG-medewerker zijn er ook voordelen: doordat de medewerker toegang heeft tot machinegegevens (zoals temperaturen en stromen), kan deze al beginnen met het zoeken naar een oplossing nog voordat hij contact met de gebruiker opneemt. Hierdoor kan de fout sneller worden verholpen.

### PERFECTE COMBINATIE: IPACKAGE EN DE SERVICEBOARD-APP

## Geen verrassingen. Een compleet overzicht.

### DE VOORDELEN IN ÉÉN OOGOPSLAG:

- Allround service bestaande uit inspectie en TeleService tegen een overtuigende prijs-kwaliteitverhouding.
- Voorkoming van ongeplande onderbrekingen door vroegtijdige detectie van slijtage.
- Preventief onderhoud door regelmatige inspecties.
- Succespercentage van de TeleService is meer dan 90%. Indien nodig wordt er binnen 24 uur een servicetechnicus gestuurd.
- Gratis ServiceBoard-app voor snelle detectie van fouten, directe verbinding met de contactpersoon en een eenvoudig overzicht van alle problemen.

De machine valt uit, de productie staat stil. Wij hebben de oplossing voor dergelijke onverwachte verrassingen: iPackage, het servicecontract tegen een vaste prijs. Naast het vaste bedrag voor TeleService hebt u met het iPackage recht op een jaarlijkse inspectie inclusief reiskosten en de ServiceBoard-app. Zo hebt u alles onder controle: vroegtijdige detectie van slijtage en onderhoud, tijdige planning van inspecties en services. Vaak kan op deze manier onverwachte uitval van uw machine worden voorkomen.

#### iPackage – Service met succesgarantie.

Met de TeleService staan onze specialisten klaar om al uw vragen over machinetechniek telefonisch te beantwoorden. Hierbij wordt ook de ServiceBoard-app gebruikt. Via deze app kan de gebruiker het actuele probleem live naar HOMAG verzenden (draadloos via

videodiagnose). En zo kan onze specialist eventuele fouten snel herkennen en kan hij de fouten vaak direct verhelpen. Daarnaast kan hij instructies, films, foto's of 3D-tekeningen beschikbaar stellen voor mobiel gebruik.



### POWERTOUCHE2: NEXT GENERATION

## Nog sneller en comfortabeler machines bedienen



Vanaf de LIGNA beschikken HOMAG-machines over de volgende generatie machinebediening: powerTouch2.

Met het bedieningsconcept powerTouch heeft HOMAG in 2013 een revolutie teweeggebracht in de manier waarop machines worden bediend. Nu hebben we het bedieningsconcept van het touchscreen aangepast aan de eisen van deze tijd. De bediening is kinderlijk eenvoudig: veel functies zijn vergelijkbaar met die van een smartphone of een tablet.

#### De machine is nu...

**...nog intuïtiever:** het powerTouch2-scherm is duidelijker gestructureerd en overzichtelijker. De vormgeving van de menu's zorgt ervoor dat alle essentiële aspecten in één oogopslag te zien en te begrijpen zijn.

**...nog sneller:** de operator bespaart nu tot wel 30% tijd bij het invoeren van gegevens in de machine. Hoe? Met nieuwe functies zoals het automatisch aanvullen van woorden, een pop-up-toetsenbord dat altijd open kan blijven en Windows-achtige functies zoals het selecteren van algemene acties rechtstreeks via de Start-knop.

**...nog comfortabeler:** we hebben het signaallampvenster verbeterd. U kunt nu de productiegereedheid van de machine beïnvloeden door direct via het signaallampsymbool acties te selecteren.